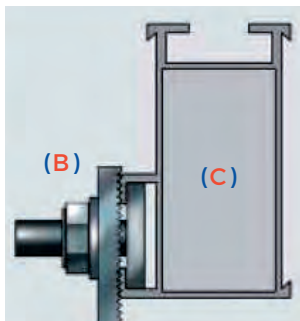
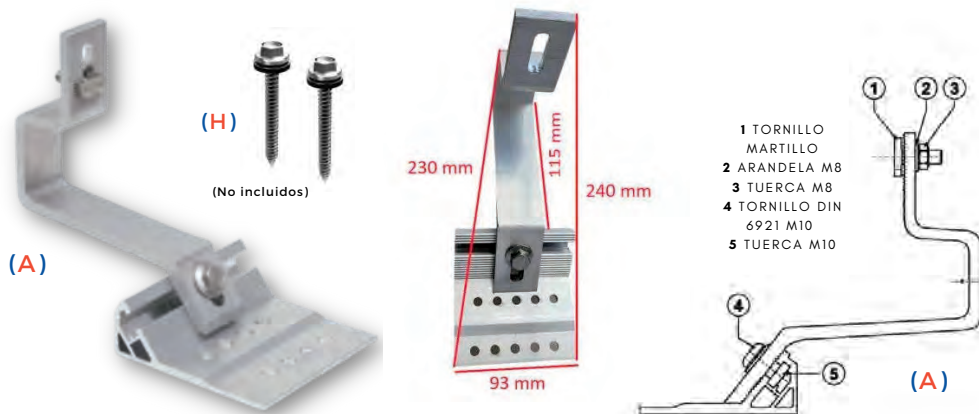
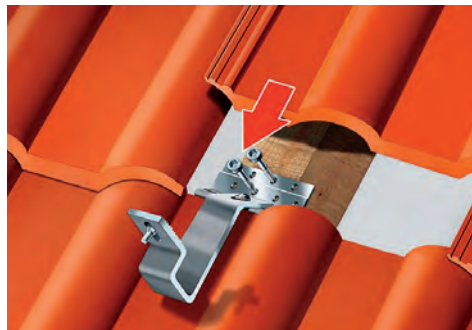


ESTRUCTURA ALU COPLANAR SALVATEJA CURVA

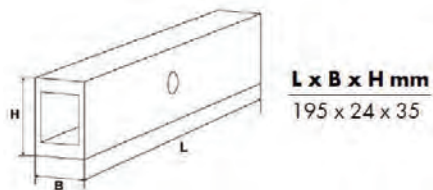
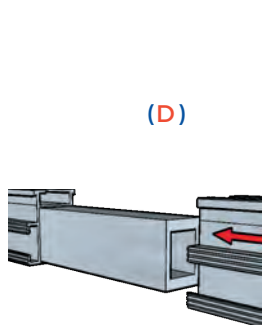
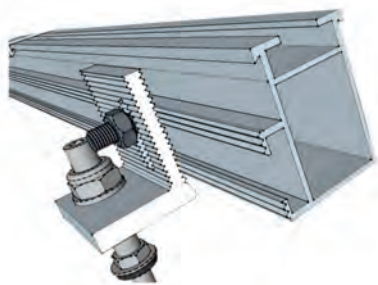
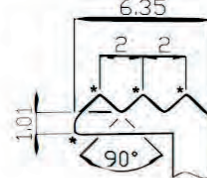
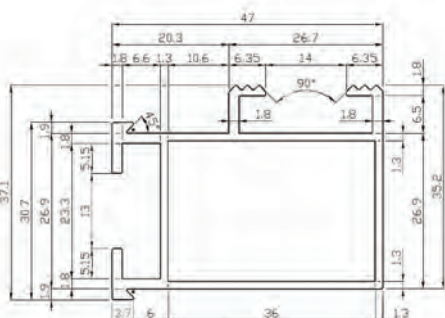
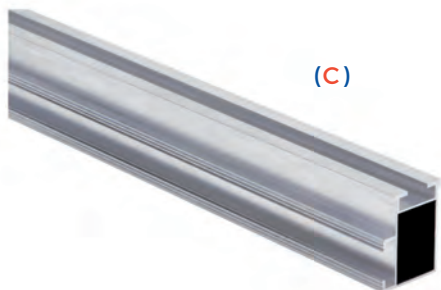
INFORMACIÓN TÉCNICA DE INSTALACIÓN VERTICAL

1 a 10 módulos

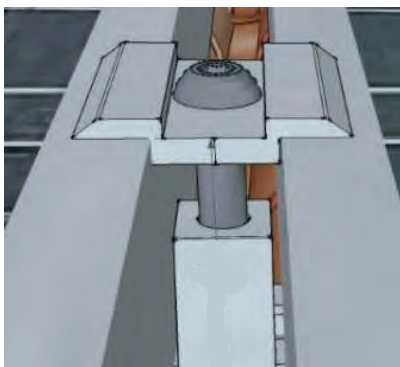
ESTRUCTURA PARA CUBIERTAS DE TEJA CURVA CON GANCHO SALVATEJA - TEJA CURVA



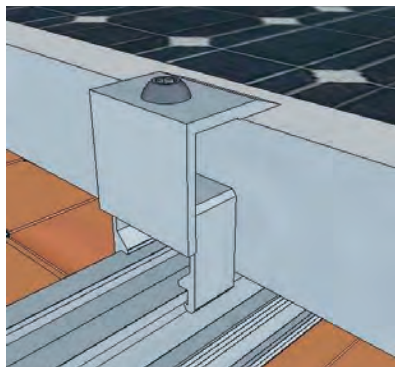
Quitar o levantar las tejas de las posiciones marcadas. Posicionar los ganchos (A) sobre las vigas (al hacerlo, no ejercer presión contra las tejas). Para ello, no ajustar la altura del estribo del gancho. Apretar el tornillo hexagonal. Fijar el gancho para tejados (con 2 tornillos, inox. A2 de 8x100 mm o 8x120 mm a la viga (No incluidos) (H). Los tornillos deben colocarse en diagonal, uno en cada fila de agujeros. A continuación, alinear los carriles de montaje (C), después, apretar bien los tornillos de martillo (par de apriete 13-15 Nm). Para unir más carriles de montaje utilizar los conectores de carril (D).



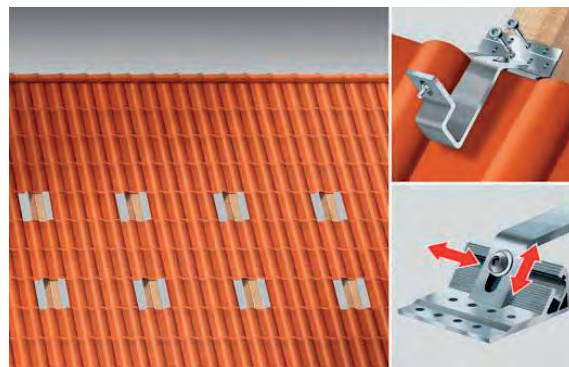
Una vez colocados los módulos solares en su posición, utilizar las grapas intermedias (E) para las sujeciones entre módulos y las grapas finales (F) para las sujeciones laterales finales.



(F)



(E)



(E)



(F)



Grapas intermedia y final

Para módulos fotovoltaicos con marco (30/35).

- Ajustable en altura
- Completamente premontada
- Colocar directamente mediante "clic" sobre el carril de montaje sin necesidad de trabajos previos.



(H)

Tornillos inox. A2 de 8x100 mm o 8x120 mm (No incluidos)

En soporte de hormigón usar tornillo con taco W-ZX/RD

HERRAMIENTAS NECESARIAS:



- Tuerca inox A2 M8 del salvateja curva
Llave de 13 mm
Par de apriete: 13/15 Nm
- Tornillos inox. A2 de 8x100 mm o 8x120 mm
Llave de 8 mm
Par de apriete: 20/25 Nm

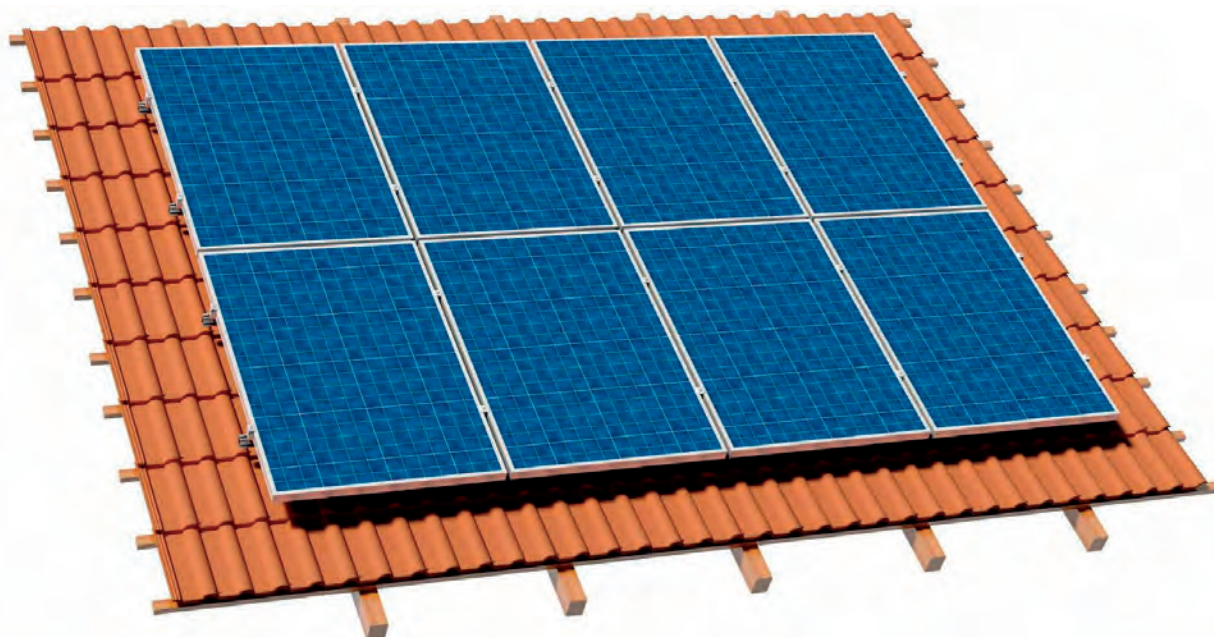


- Grapa intermedia
- Grapa final
- Llave Allen de 5 mm**
Par de apriete: 9/10 Nm



- Cinta Métrica

IND	Producto	Referencia DSP
C	Correa Carril ALU 47X37X1700	DSP004000006
C	Correa Carril ALU 47X37X2300	DSP004000008
A	Gancho Salvateja Alu Teja Curva	DSP004000011
D	Conector de Carril ALU 47X37	DSP004000005
E	Grapa Intermedia Plateada	DSP004000014
F	Grapa Final Placa Solar Plateada	DSP004000013



Aplicable en pendientes de hasta un máximo de 30°

CARGAS



Viento: Hasta 150 Km/h



Nieve: Hasta 40 Kg/m²

GARANTÍA



11 años



Nuestras estructuras son fabricadas en aleación de aluminio EN AW 6082

